

桥台翼墙（一） 竖向开裂，勾缝砂浆脱落



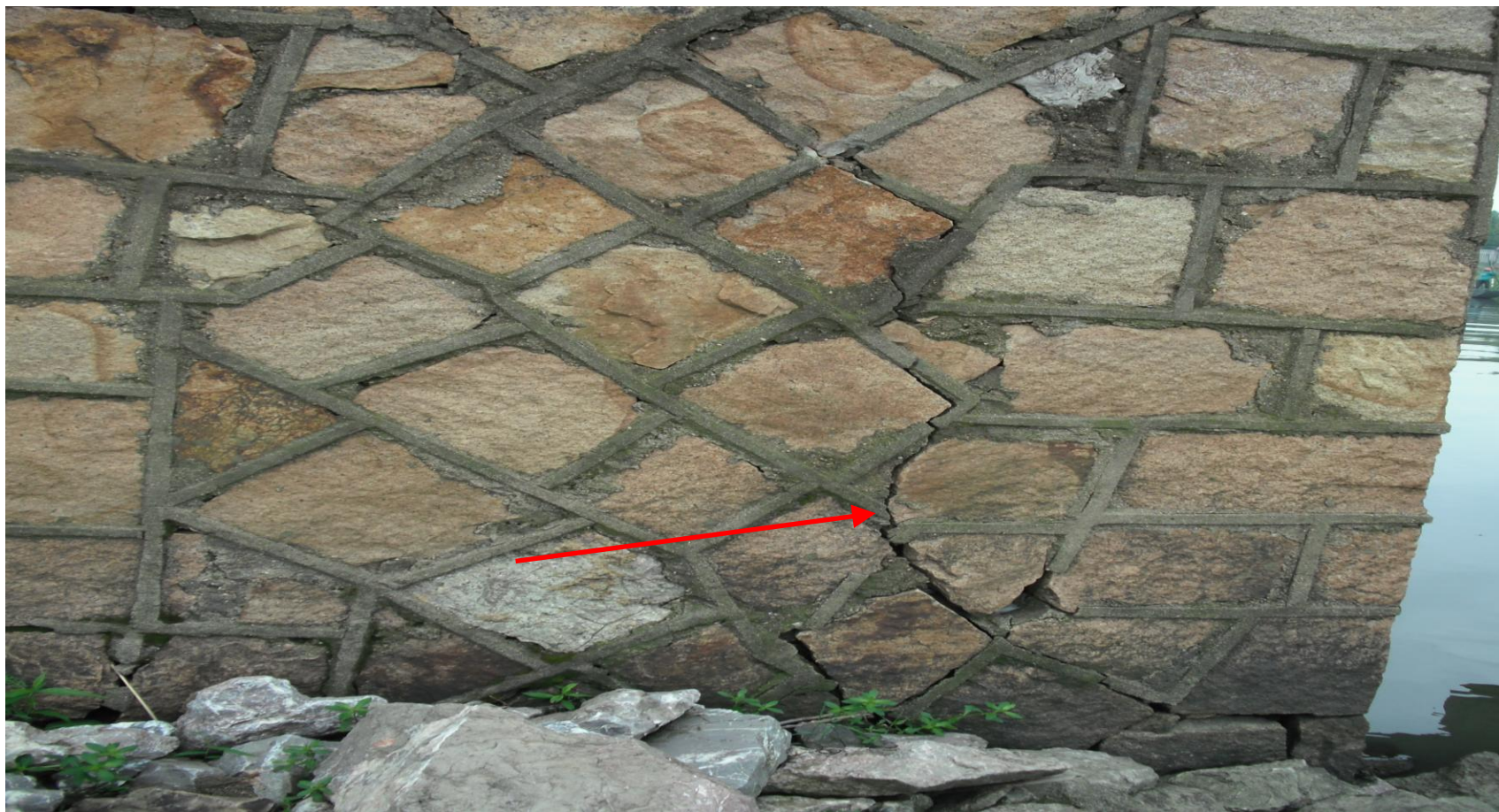
桥台翼墙（二）斜向开裂



桥台翼墙（三）鼓出，竖向开裂



桥台翼墙（四） 竖向开裂



桥台翼墙（五）顶部外倾，产生裂缝



桥台翼墙（六）发生沉降，产生斜裂缝



桥台侧墙与前墙（一）交接处竖向开裂



桥台侧墙与前墙（二）交接处竖向开裂



桥台侧墙（一）向外侧偏移



桥台侧墙（二）存在斜裂缝



桥台背墙（一）水平剪断



桥台背墙（二）水平剪断



桥台背墙（三）局部露筋、混凝土骨料外露



桥台挡墙外倾



桥台台帽横向中部竖向裂缝



桥台前墙 右侧竖向开裂



桥台左侧翼墙与前墙 交接处竖向开裂



桥台沉降



桥台锥坡杂物堆积，局部脱落



桥台护坡混凝土破损，局部脱落



桥台桩基础有河水冲刷痕迹



桥台耳墙受流水侵蚀



桥台盖梁（一）露筋



桥台盖梁（二）底面露筋、渗水泛白



桥墩砌体受冲刷导致勾缝砂浆脱落（一）



桥墩砌体受冲刷导致勾缝砂浆脱落（二）



桥墩迎水面（一） 混凝土骨料外露



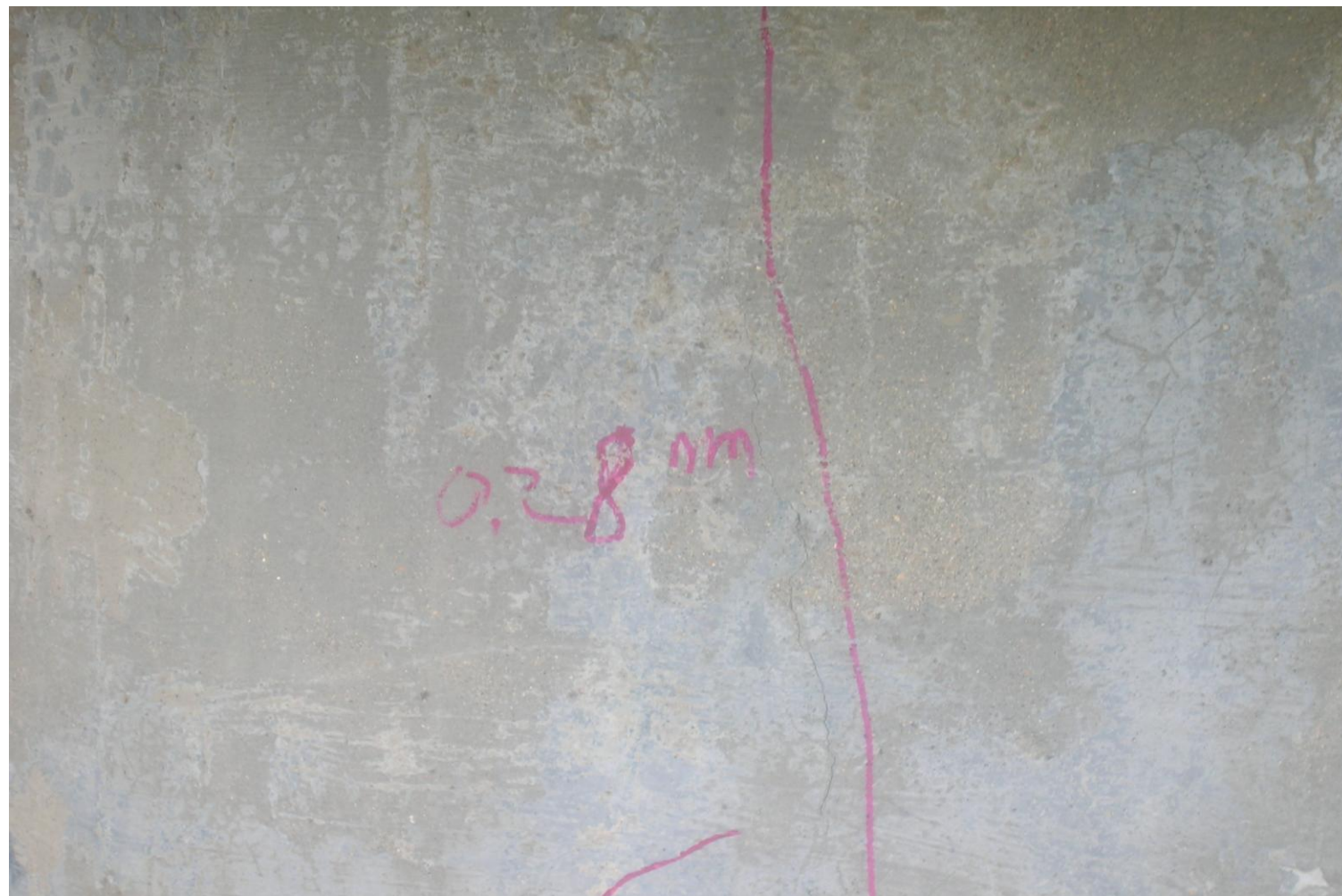
桥墩迎水面（二） 混凝土骨料外露



桥墩迎水面（三） 混凝土受湖水冲刷磨损严重



桥墩迎水面（四） 竖向裂缝



桥墩墩帽（一） 混凝土露筋，锈蚀严重



桥墩墩帽（二）侧面有渗水痕迹



桥墩墩帽（三） 混凝土风化严重，骨料外露



桥墩墩帽（四） 底缘露筋



桥墩墩帽（五）侧面露筋



桥墩立柱（一）露筋、骨料外露



桥墩立柱（二） 船只刮痕、骨料外露



桥墩立柱（三）受湖水侵蚀、混凝土剥落



桥墩立柱（四）环向裂缝



桥墩盖梁侧面露筋

